

Prüft erst alles, dann behaltet das Gute

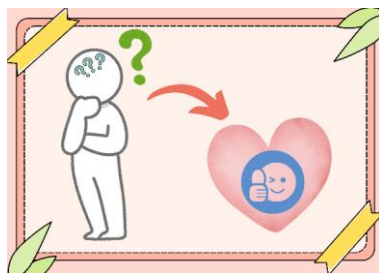
- Ein Lied zur Jahreslosung 2025 -

Refrain: F Dm Bb C
Prüft erst alles, dann behaltet das Gute,
Gm C Bb F
prüft erst alles, dann behaltet das Gute.
F Dm Bb C
Überlegt: Was ist gut und was ist richtig?
Gm C Bb F
Welches Verhalten wäre Jesus wohl wichtig?

- F Gm C F
1. Das bedeutet: Denkt erstmal nach,
Dm Bb C F
seid stets achtsam mit allen, die um euch sind.
F Gm C F
Alle sind wichtig und du bist goldrichtig
Dm Bb C F
und jede*r soll wissen, er/ sie ist Gottes Kind.
 2. In dir drin hast du dein Gewissen,
es sagt dir meist, was das Gute ist.
Es setzt sich zusammen aus Gefühlen und Wissen
und weist dir den Weg, auf dem du richtig bist.
 3. Die Geschichten, die von Jesus erzählen,
können dein täglicher Kompass sein:
Begegne wie Jesus den Menschen respektvoll,
egal wie sie ausseh'n, ob groß oder klein.



Lied zum Reinhören



Playback